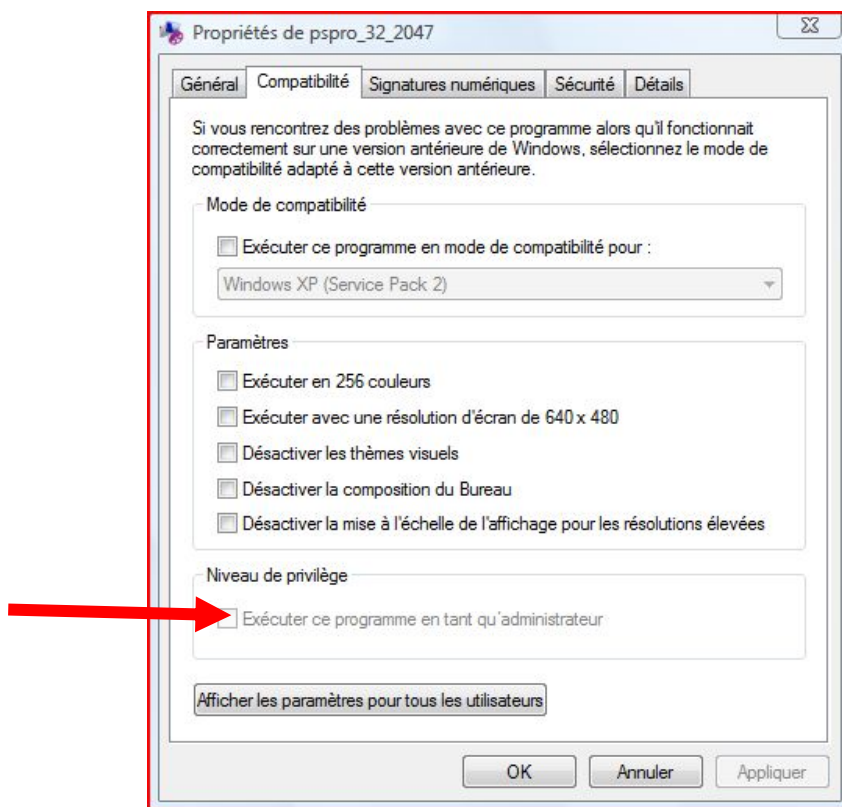
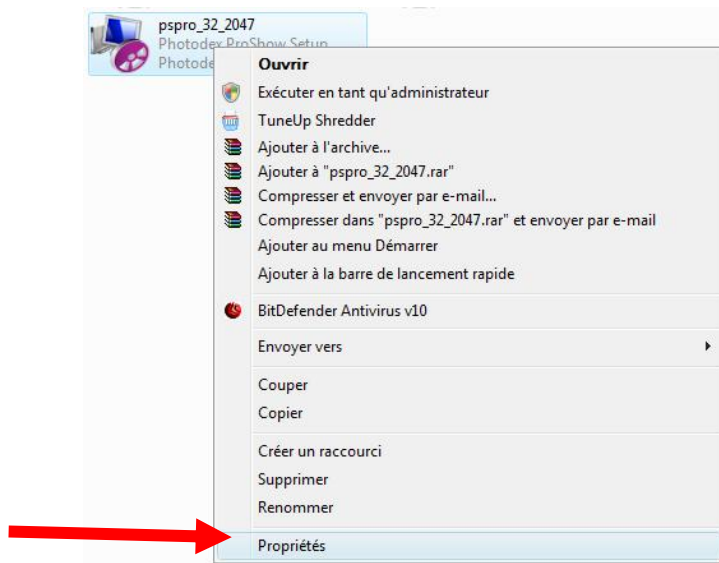


Installation d'une version de ProShow et du patch FR sur Vista

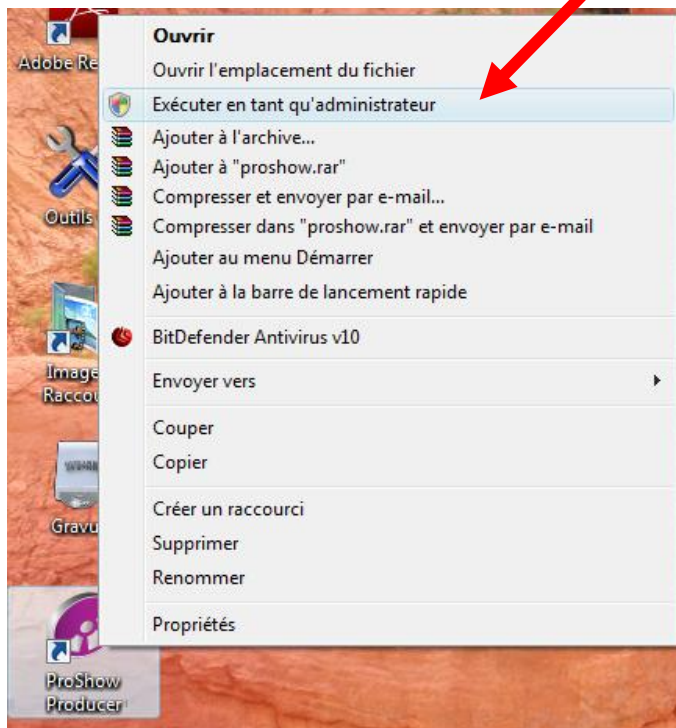
Pour installer ProShow sur un système Vista, il convient de s'assurer que l'on a bien tous les droits d'administration.

Pour résoudre des conflits d'installation, il faudra cliquer sur l'icône du fichier d'installation avec le bouton droit de la souris, aller dans "Propriétés", onglet "Compatibilité" et cocher "Exécuter ce programme en qualité d'administrateur".



il faut désactiver antivirus, firewall (pare-feu) et connexion Internet y compris lors du 1er lancement car le logiciel crée 2 fichiers et il a donc besoin de ne pas être "empêché" par une contrainte quelconque.

Quand l'installation sera réalisée, il faudra appliquer la même procédure que ci-dessus en cliquant sur l'icône de l'exécutable du programme.



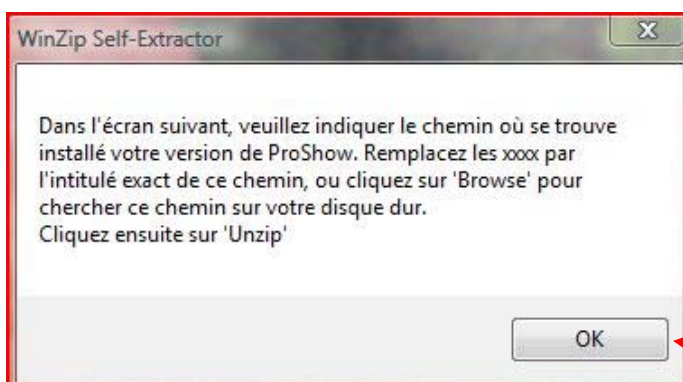
Une fois le logiciel installé et lancé une première fois, vous pourrez réactiver antivirus, pare-feu et connexion Internet.

Installation du patch F

Important, la version du patch doit correspondre impérativement à celle de ProShow.

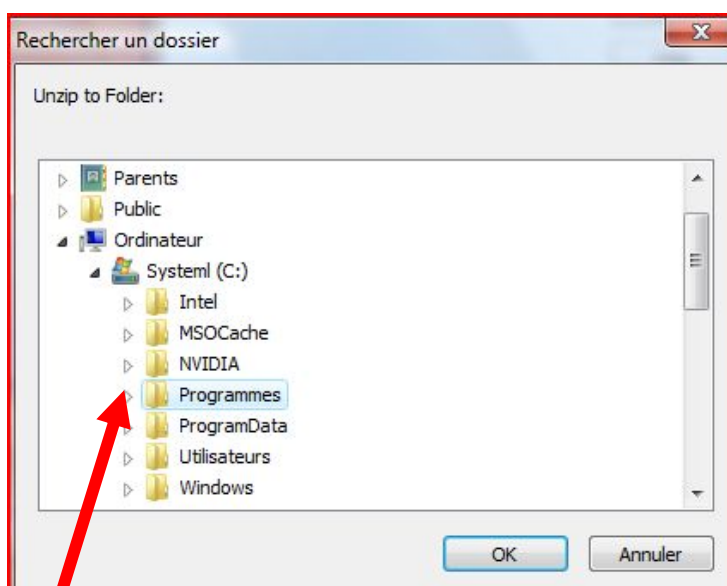
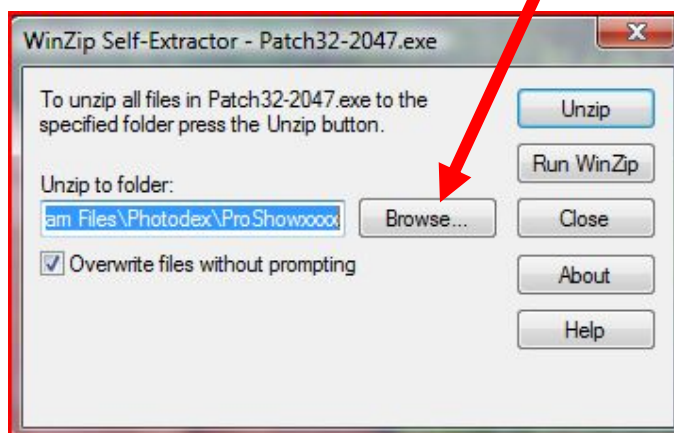


Double-cliquer sur le patch.

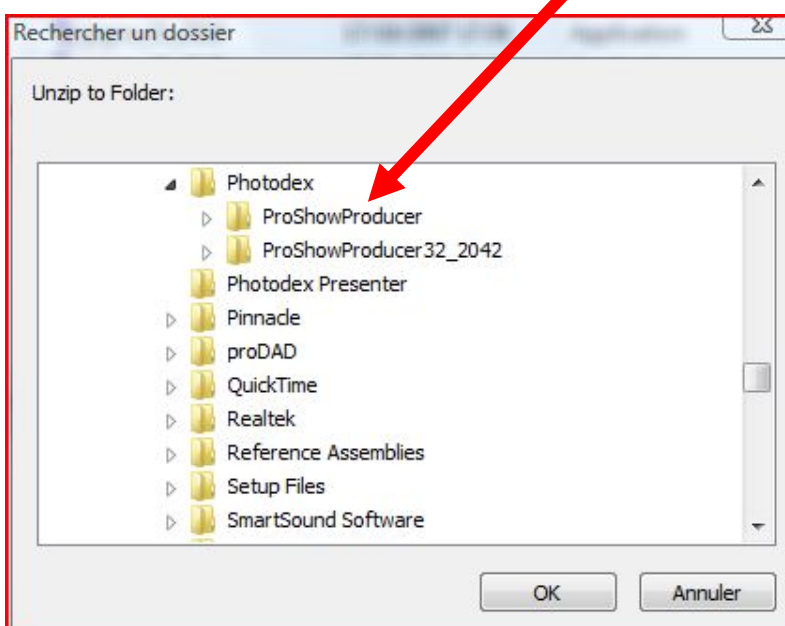


Puis sur « OK »

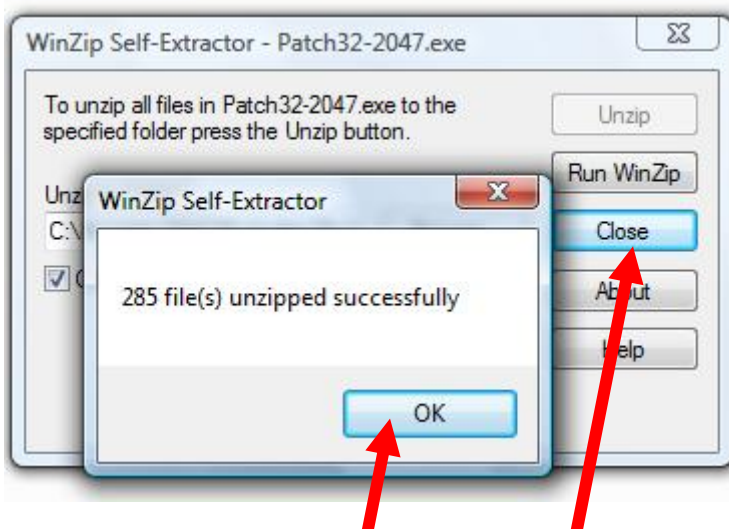
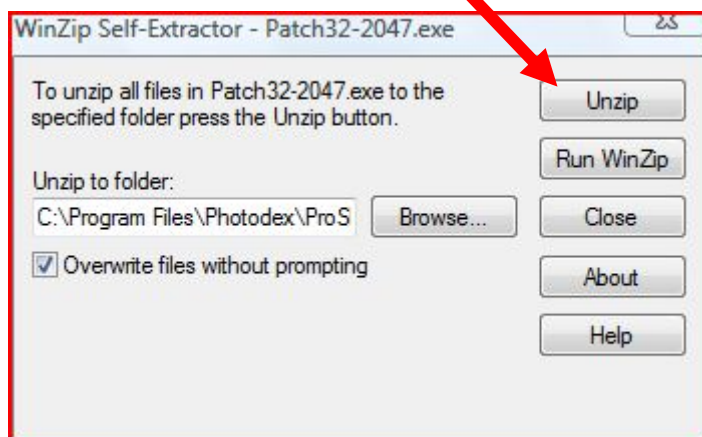
Sélectionner le dossier "Gold" ou "Producer" (selon le logiciel utilisé)



C:\Programmes\Photodex\ProShowProducer ou ProShowGold



Dézipper



Pour finir, « Ok » puis « Close »

Et voilà, ProShow est maintenant en Français.

D'après les discussions recueillis sur le Forum Images et Couleurs de Jeep :

<http://www.breizhbleu.com/Forum3/>